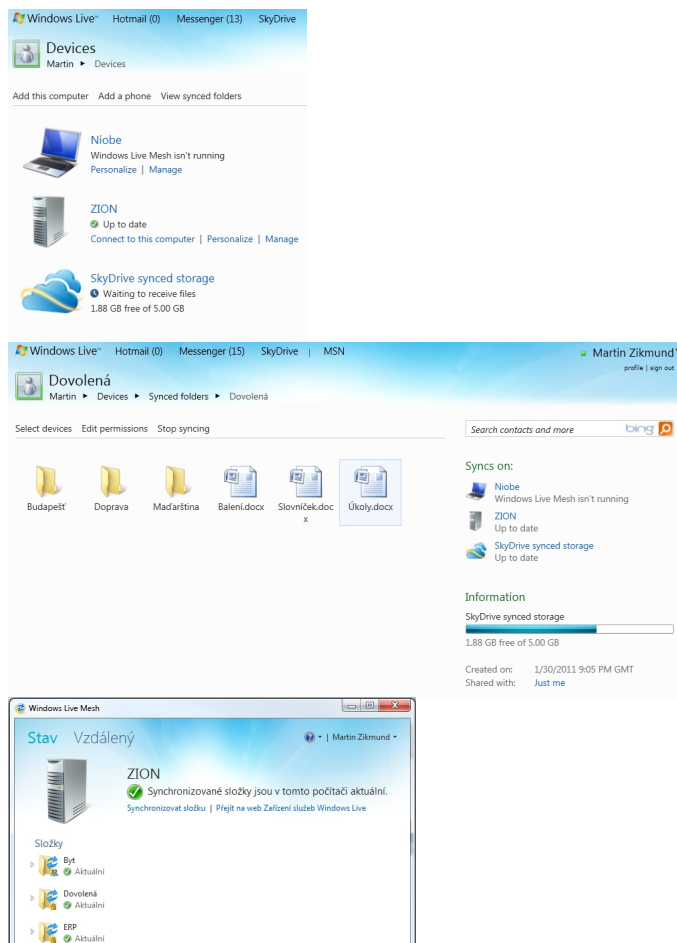


Napsal uživatel Martin Zikmund

Pátek, 02 Prosinec 2011 16:43 - Aktualizováno Pátek, 02 Prosinec 2011 16:47



Windows Live Mesh je bezplatný nástroj, který umí synchronizovat vaše data mezi více počítači a notebooky a zároveň se postará i o jejich zálohu na online datové úložiště. Co všechno umí, kde ho můžete získat a k čemu vám v praxi bude?

Co je to Windows Live Mesh

Microsoft Windows Live Mesh je jednoduchý nástroj, který využívá cloudového datového úložiště (tj. datového úložiště na internetu) a jednoduché klientské aplikace, která se stará o synchronizaci veškerých dat. Windows Live Mesh se umí postarat o synchronizaci celých složek, včetně veškerého jejich obsahu mezi více počítači či notebooky. Žádný limit datových formátů apod. zde neexistuje. Na webovém úložišti je k dispozici 5 GB prostor. Větší prostor pro data v danou chvíli není možné nijak, ani za peníze, získat. Windows Live Mesh funguje tak, že si na počítači vyberete určitou složku (např. Dokumenty). Tato složka se celá nahraje na synchronizované webové úložiště Windows Live SkyDrive a odtud se následně stáhne do všech ostatních počítačů, kde Windows Live Mesh pod svým uživatelským jménem využíváte. Po této

prvotní synchronizaci vše funguje tak, že když v synchronizované složce upravíte nebo vytvoříte soubor na libovolném z počítačů, tak se tato změna po ukončení úprav souboru okamžitě nahraje na webové úložiště a odtud i do ostatních počítačů, jakmile je připojíte k internetu.

Jak Windows Live Mesh funguje

Celá synchronizace Windows Live Mesh funguje z uživatelského pohledu relativně jednoduše. Nejprve je třeba získat nebo si aspoň pamatovat tzv. Windows Live ID. To uživatel získá obvykle při registraci operačního systému Windows. Pokud ho nemá, na www.live.com si ho může zdarma vytvořit. Se získáním Windows Live ID získáváte zároveň přístup ke všem službám Windows Live, včetně Windows Live Mesh. Pro jeho využití si je třeba na stránkách <http://explore.live.com/windows-live-mesh>

stáhnout klientskou aplikaci. Ta funguje pouze na Windows Vista SP2, Windows 7 a překvapivě také na Mac OS X 10.5. Tuto aplikaci je třeba nainstalovat na každý jeden počítač, který budete chtít synchronizovat. Po instalaci je nutné ještě zadat své Windows Live ID a heslo, aby program věděl, na jaké online úložiště má data nahrávat. Aplikace Windows Live Mesh se pak spouští po každém startu počítače automaticky a uživatel o ní nijak neví (tj. nijak ho neotravuje). Složky, které na jednom počítači přidáte k synchronizaci, se na těch ostatních objeví jako zástupci na ploše, které pak můžete přiřadit na jakékoliv místo na disku. V případě, kdy synchronizujete data z více počítačů a notebooků, si můžete vybrat u každé složky, na které zařízení bude daná složka synchronizovaná.

Dodatečné funkce Windows Live Mesh

Kromě zvolených složek umí Windows Live Mesh synchronizovat také nastavení a záložky z Internet Exploreru a nastavení aplikací Microsoft Office. K dispozici je také užitečná funkce pro vzdálený přístup k počítačům s Windows Live Mesh aplikací, které jsou zapnuté a mají vzdálený přístup přes Live Mesh povolený (povoluje se přímo v aplikaci Windows Live Mesh). Zajímavé přitom je, že vzdálený přístup k počítači jde využít jak z aplikace Windows Live Mesh na jiném vašem počítači, tak přímo z webového prohlížeče na poněkud komplikovaném místě, kdy po přihlášení na www.live.com kliknete na Windows Live a Devices. Z něj se dostanete také ke svým datům, což se hodí zejména tehdy, když jste někde bez notebooku a potřebujete rychle přístup k nějakému svému souboru (např. prezentaci, ceníku, atd.). Důležitou funkcí Windows Live Mesh je také možnost sdílet jednotlivé složky s dalšími uživateli (prostřednictvím jejich Windows Live ID účtů). U sdílení bohužel není, na rozdíl od klasického Windows Live SkyDrive, možné nastavit přístup jen pro čtení. Uživatelé mohou buď soubory přidávat, měnit a mazat anebo soubory přidávat, měnit, mazat a ještě zpřístupňovat dalším uživatelům.

Typické scénáře využití

Pojďme se podívat na nějaké typické scénáře využití Windows Live Mesh:

- **Potřebuju mít na notebooku i počítači stejné soubory** je asi nejtýpější požadavek, kdy se vyplatí sáhnout po Windows Live Mesh. Osobně ho pro tento účel využívám už několik let (včetně jeho předchozí Mesh Beta verze).

- **Potřebuju mít svoje data zálohovaná** je méně typický příklad. Live Mesh totiž můžete využít jen s jedním počítačem. V takovém případě se data budou synchronizovat jen na online úložiště. Hloupé ovšem je, že pokud si nějaký soubor nevědomky smažete z disku, projeví se toto smazání i na online úložišti. Nicméně tento problém můžete vyřešit tak, že nenecháte Windows Live Mesh aplikaci permanentně přihlášenou a přihlásíte se k ní ručně jen tehdy, kdy budete chtít data „zazálohovat.“

- **Potřebuju sdílet část svých dat s týmem** tak i na to je možné Windows Live Mesh využít. Jen je nanejvýš nešikovné, že všichni ostatní mohou při nejpřísnějším nastavení práv do všech dokumentů ve složce libovolně zasahovat, atd. Na sdílení souborů je proto lepší standardní Windows Live SkyDrive. Tam ale musíte soubory nahrávat vždycky ručně a není to zrovna uživatelsky přívětivé.

- **Potřebuju mít svoje data přístupná online** je asi poslední z těch nejobvyklejších scénářů. Většinou je to ale jen příjemný vedlejší efekt využívání Windows Live Mesh. Ten se hodí třeba když máte mít někde prezentaci a najednou se zjistí, že aktuální verzi pořadatel akce nemá a vy s sebou nemáte ani notebook ani flashku s prezentací. V takovém případě může být Windows Live Mesh k nezaplacení. Stejně tak přijde vhod, když potřebujete např. na poradě či jednání přístup k nějakým ceníkům, ukázkám prací a jiným dokumentům.

Co se nám na Windows Live Mesh líbí

Windows Live Mesh přichází s velice dobrou a zajímavou myšlenkou. Její realizace se od dob beta verze výrazně zlepšila, protože k nahrání souboru dochází prakticky ihned po jeho zavření (tj. zpřístupnění) a s absolutní spolehlivostí. Problém může nastat jen tehdy, když těsně po zavření souboru vypnete počítač. V takovém případě se dokument synchronizuje až po jeho opětovném zapnutí. Je také příjemné, že Windows Live Mesh prakticky nezatěžuje procesor. Inteligentní je i nahrávání/stahování souborů na/z webu, které v případě vytížení připojení jinými aplikacemi počká, až bude připojení volnější, aby synchronizace dat nezpomalovala vaši práci.

Co se nám na Windows Live Mesh nelíbí

Prvotní nastavení není vůbec intuitivní a může vyžadovat i nutnost pročíst si manuál. Špatné je také webové rozhraní, kde musíte svoje data „lovit“ hluboko v menu. Na pováženou je také fakt, že nejde přímo v prohlížeči editovat dokumenty Office, přičemž v samotném Windows Live SkyDrive je editovat lze. Tím se dostáváme k dalšímu problému – složky z Windows Live Mesh nejsou přístupné přes Windows Live SkyDrive, který je od Live Mesh de facto oddělený a standardně nabízí 25 GB a ne jen 5 GB. Není také zrovna ideální, že větší kapacitu než 5 GB není možné získat ani za peníze. Velká škoda je také nešikovného nastavení práv při sdílení

Windows Live Mesh bezplatný nástroj, který řeší problém s daty - BusinessVize.cz

Napsal uživatel Martin Zikmund

Pátek, 02 Prosince 2011 16:43 - Aktualizováno Pátek, 02 Prosince 2011 16:47

složek s jinými uživateli.

[Joomla SEO powered by JoomSEF](#)